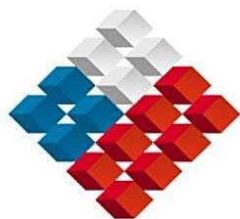


PROGRAMA 24 HORAS

“Proyecto Vínculos”

Prevención de violencia de y contra niños y niñas en
la comuna de Recoleta



GOBIERNO DE CHILE
MINISTERIO DEL INTERIOR

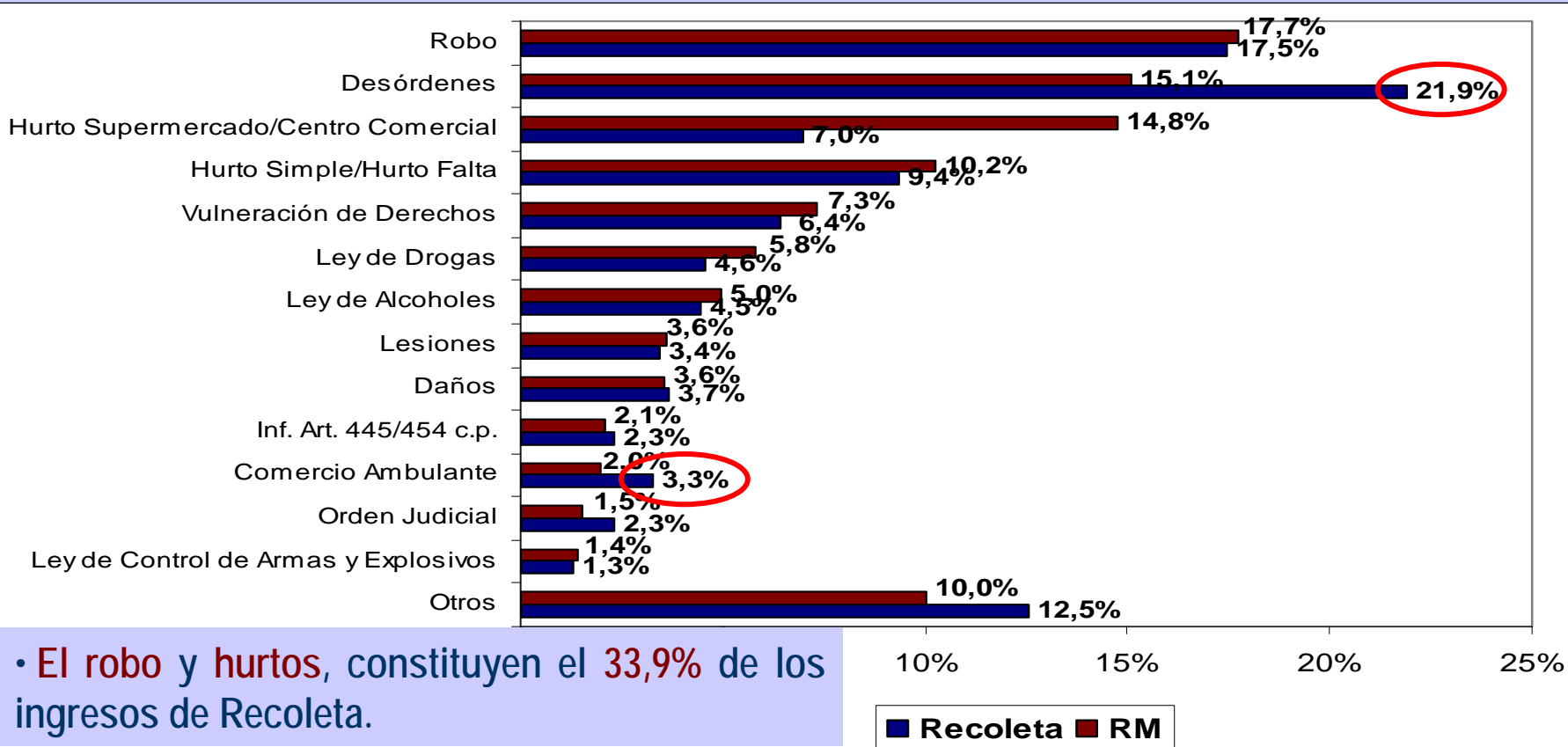


FUNDACION
PAZ CIUDADANA

1) Justificación

Caracterización de los ingresos de NNA en la comuna de Recoleta 2001 - 2005

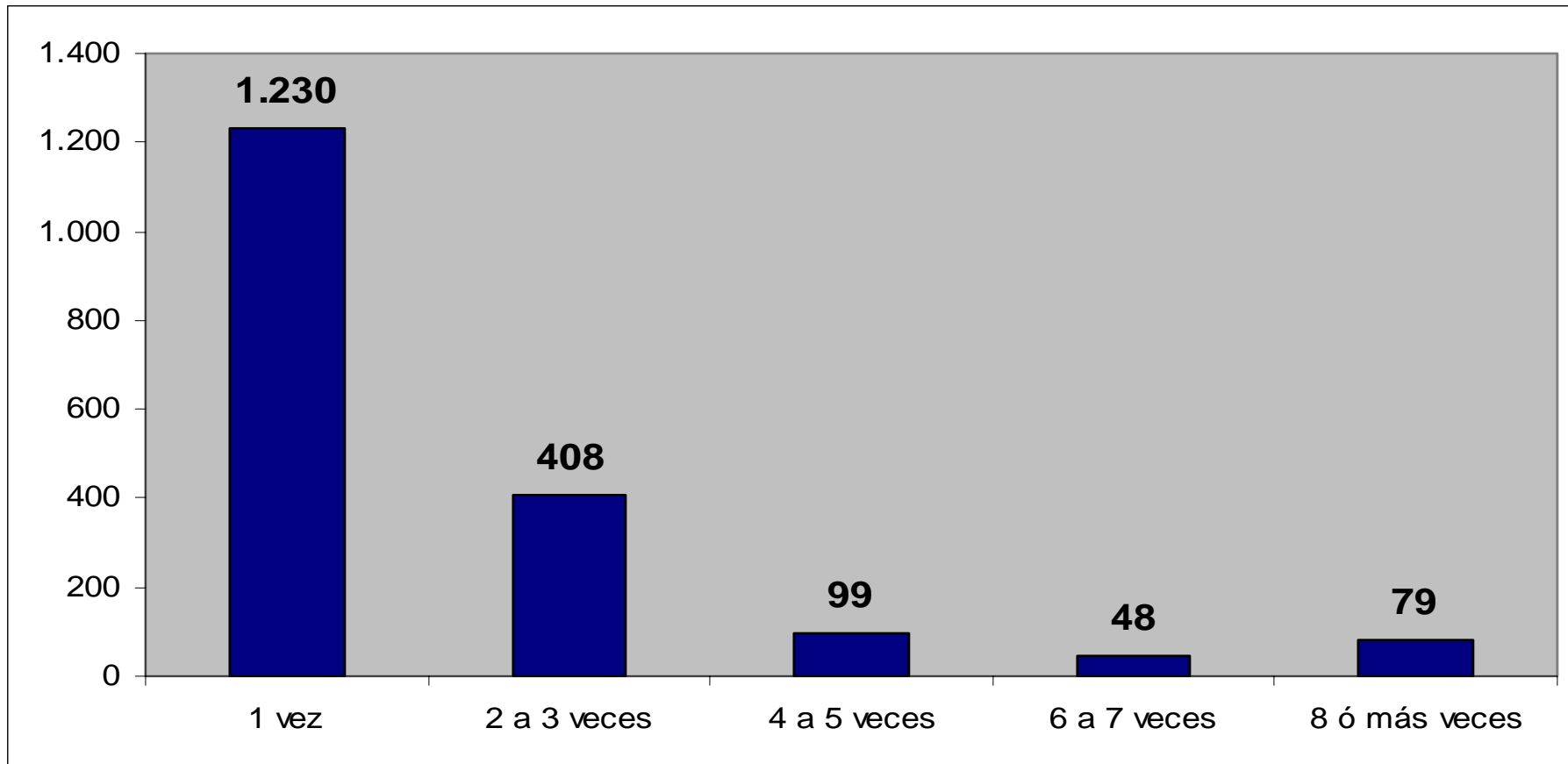
- Entre los años 2001 y 2005 Carabineros de Chile registra **112.393** ingresos de la RM.
- **3.988** pertenecen a la comuna de Recoleta (**3,5%** de la Región).
- Ello la sitúa entre la 10 comunas con mayores tasas de detenciones de NNA por infracción de ley o vulneración de derechos.



• El robo y hurtos, constituyen el **33,9%** de los ingresos de Recoleta.

2) El Problema

Reingresos (2001- 2005) de menores de edad domiciliados en la comuna de Recoleta



✓ Un pequeño grupo ingresa muchas veces

	Personas	
Primerizos	1.230	66,0%
Reincidentes	634	34,0%
	1.864	100%

	Detenciones	
	1.230	30,8%
	2.758	69,2%
	3.988	100%

3) Objetivos

Objetivo general

Desarrollar un sistema de atención y derivación de NNA menores de 14 años domiciliados en la comuna de Recoleta que han sido ingresados a una Comisaría en la Región Metropolitana, orientado a la prevención de la persistencia de situaciones de vulneración de derechos o conductas de riesgo asociadas a la violencia y a la delincuencia.

Componente 1: Objetivos específicos relativos a la atención de casos

1. Identificar y sistematizar factores de riesgo bio psico social recurrentes asociados a la infracción de ley y vulneración de derechos en los casos visitados.
2. Brindar contención y apoyo psicosocial orientado a la inserción social de niños, adolescentes y sus familias que sean identificados a través del listado.
3. Reducir la tasa de reingreso en los casos atendidos.

Componente 2: Objetivos específicos relativos a la estructuración del sistema de derivación

1. Promover la articulación de la oferta programática existente.
2. Monitorear la respuesta de la oferta programática comunal a los casos derivados por el programa.
3. Estimar el déficit de la oferta existente en la comuna en función de las necesidades del grupo objetivo.
4. Diseñar una propuesta de sistema de atención y derivación.
5. Promover la creación de programas adecuados a las necesidades del grupo objetivo.

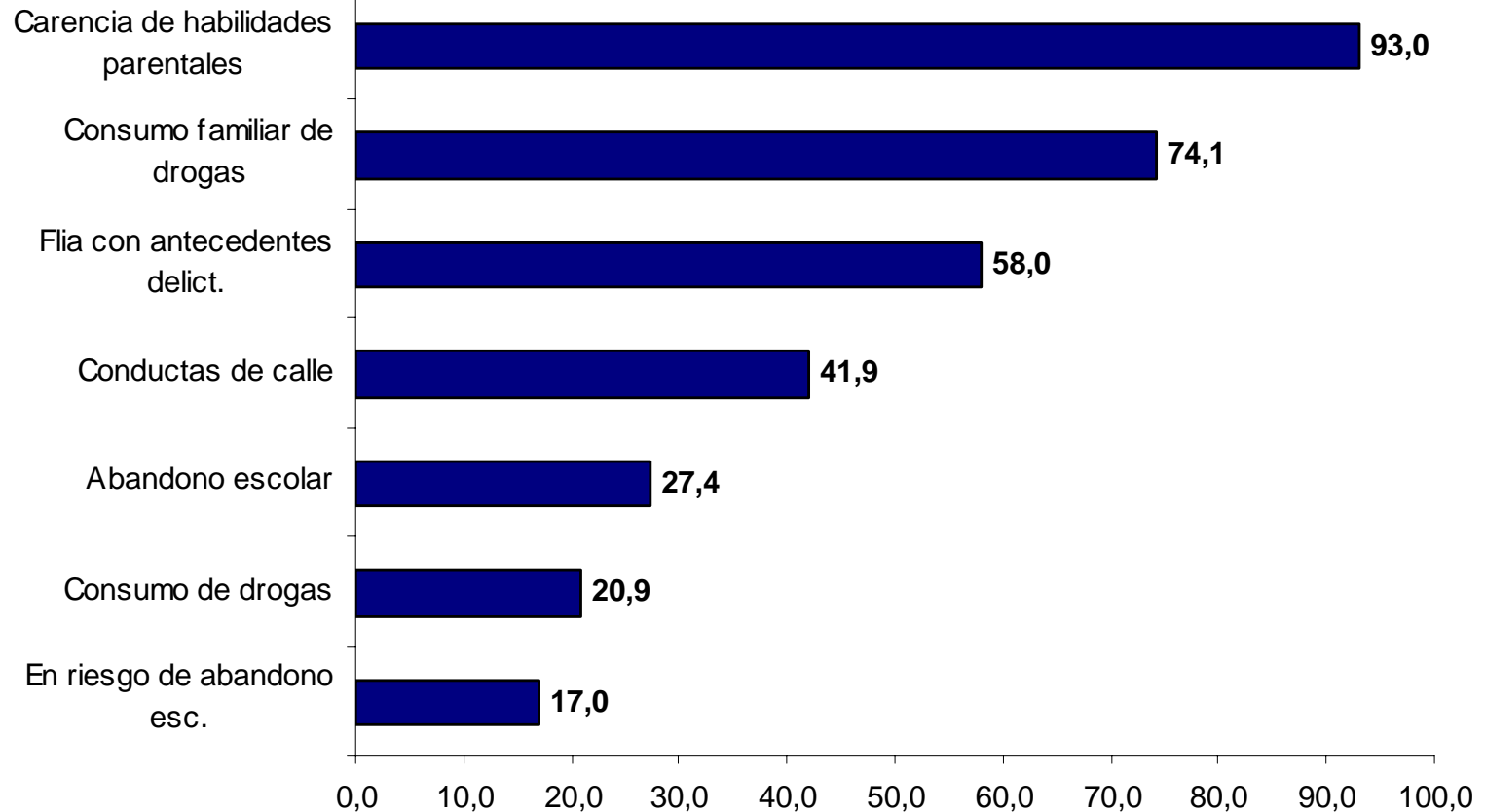
5) Grupo objetivo

•NNA menores de 14 años detectados a través del listado que vivan en la comuna (infracción de ley o vulneración de derechos).

•Niños(as) con conductas Infractoras o en riesgo de desarrollarlas y sus familias.

Caracterización de casos visitados Enero 2006–Septiembre 2006

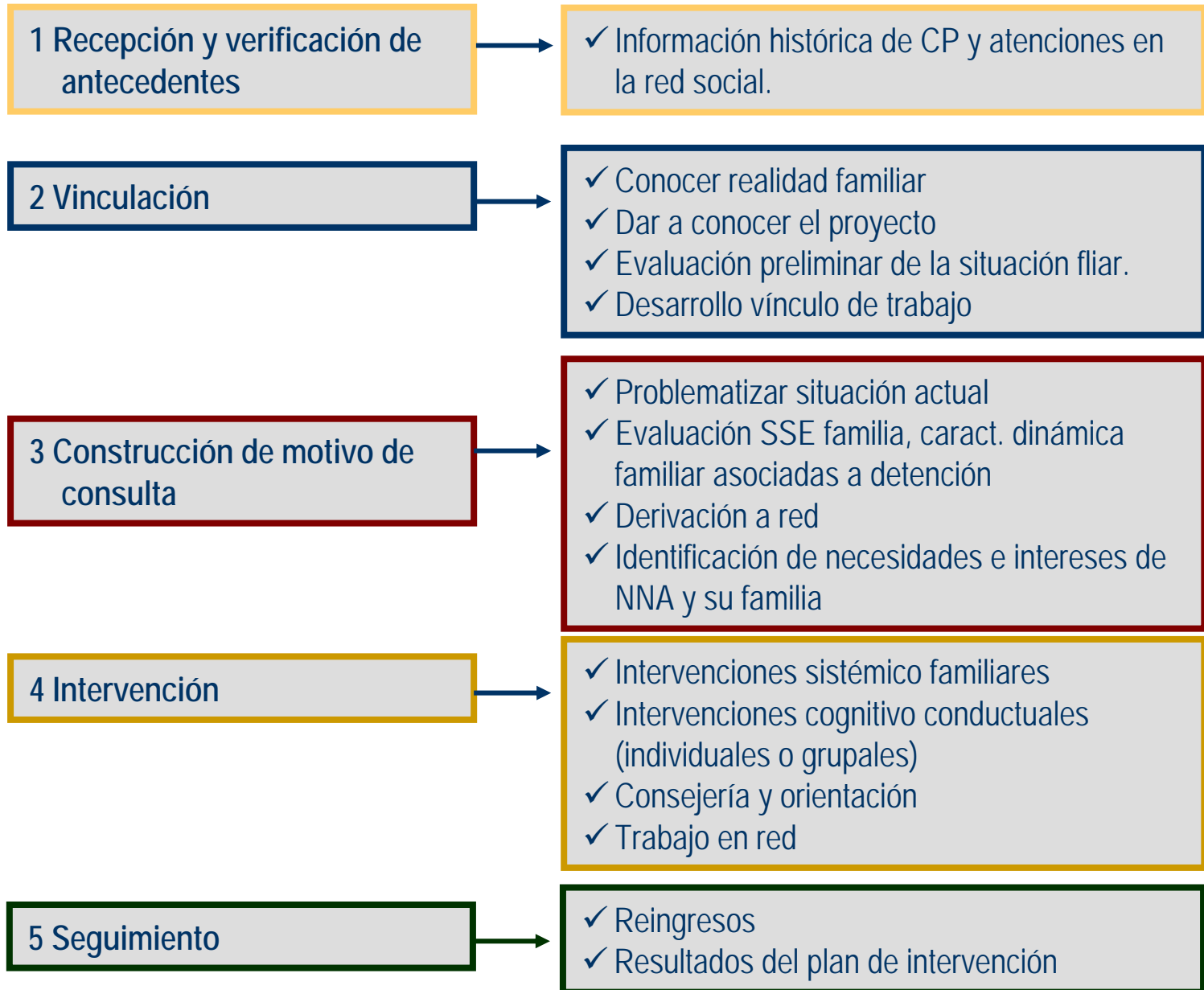
→ Perfil de factores de riesgo (N=62)



✓ Una particularidad del grupo objetivo es que suelen enfrentar multiplicidad de adversidades al mismo tiempo.

5) Propuesta de acción

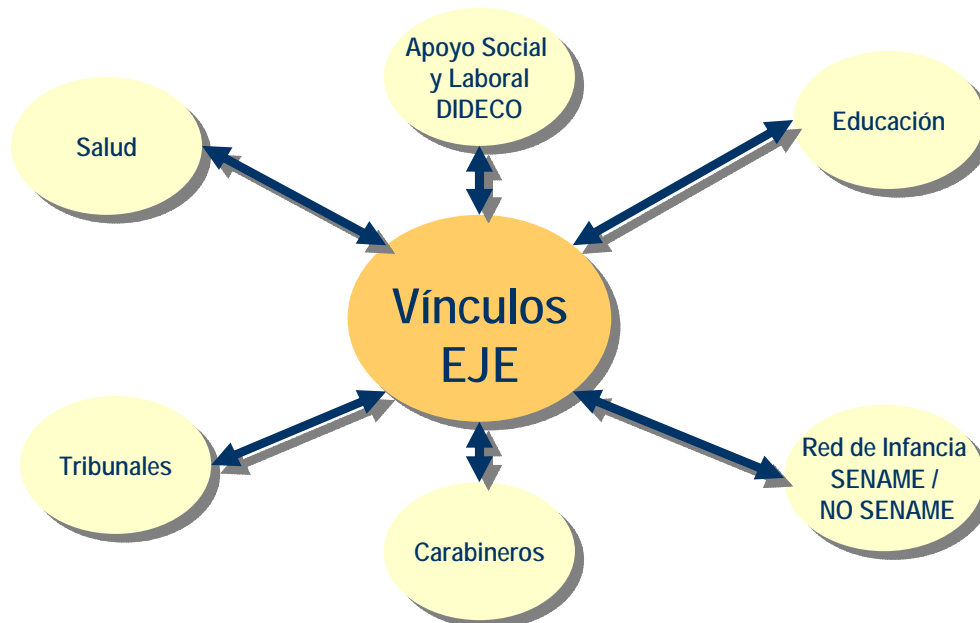
COMPONENTE 1: Etapas de intervención



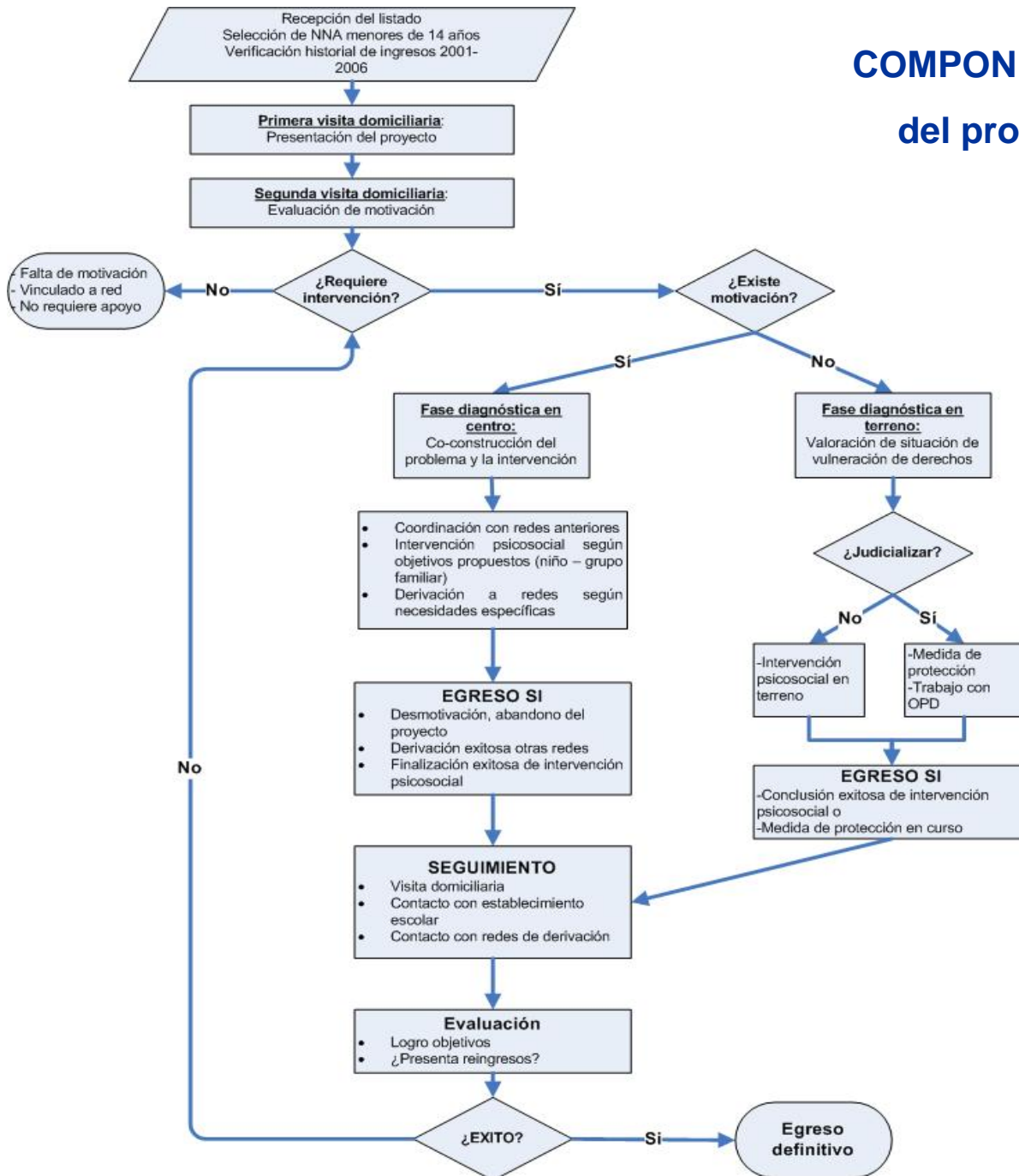
Algunos principios de trabajo

Limites de la Intervención:

- Motivación a ingresar al proyecto (voluntariedad)
- Niño o familia ya atendido en otra instancia de la red
- Nivel de vulnerabilidad (alto, mediano y bajo)
- Recursos profesionales
- Recursos materiales asignados



COMPONENTE 2: Sistematización del procedimiento de trabajo



6) Resultados

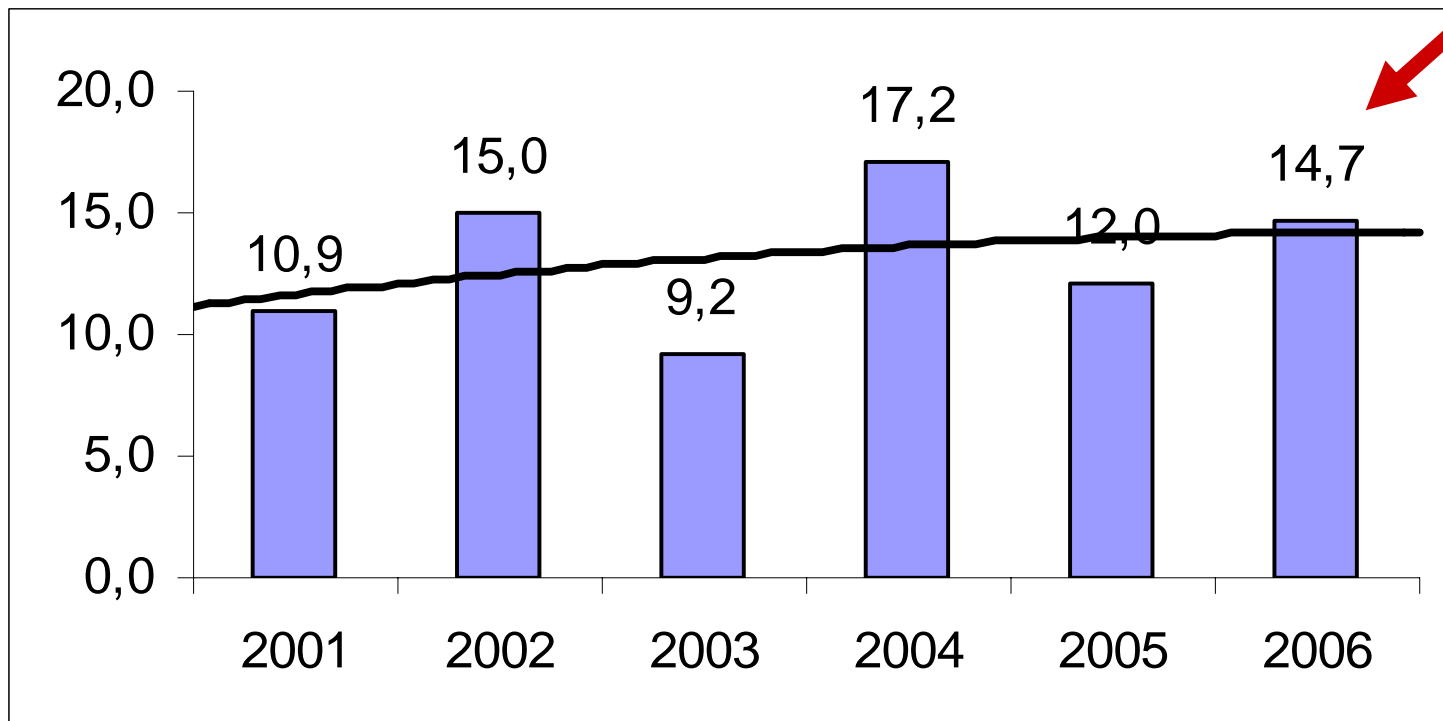
→ Cumplimiento de objetivos de intervención

- ✓ Se logra vincular a una intervención al 47% de los casos ingresados.
- ✓ En 70% de estos se concluye la intervención.

<i>Tipo de objetivos</i>	<i>Nº</i>		<i>Grado de cumplimiento</i>		
			<i>Cumplido</i>	<i>Medianamente Cumplido</i>	<i>No Cumplido</i>
Atención Terapéutica (familiares niño/a)	18	43,9	44,4	16,7	38,9
Derivación a red social municipal	10	24,4	100,0	0,0	0,0
Derivación a red social no municipal (Sename)	11	26,8	100,0	0,0	0,0
Derivaciones a terapia psicológica externa	1	2,4	100,0	0,0	0,0
Inserción escolar	1	2,4	0,0	0,0	100,0

→ Tasa anual de reincidencia en NNA menores de 14 años en la comuna

Intervención



- ✓ Si bien la tasa de reincidencia es oscilante, la línea de tendencia promedio muestra una leve inflexión.
- ✓ El seguimiento de los casos durante el año 2007 permitirá establecer con mayor claridad el impacto del proyecto sobre la tasa de reincidencia.

→Atracción de oferta especializada

- ✓ Producto del diagnostico inicial asociado del proyecto, se decide postular a una **Oficina de Protección de Derechos**, instancia con la cual se coordinan las estrategias de fortalecimiento de redes.
- ✓ Así mismo se resuelve iniciar un **Proyecto de Gestión Local Integral** centrado en uno de los barrios identificadas a través de los análisis espaciales.

→Desafíos Año 2007

- Consolidación del proyecto en el nivel local.
- Se requiere afinar los métodos de intervención en términos de focalizar las intervenciones terapéuticas sobre factores más próximos a la reincidencia
- Se piloteará el uso de un instrumento de evaluación canadiense que permitirá mejorar el foco de las intervenciones y medir sistemáticamente su impacto en términos de evolución de proceso.
- Se contempla seguir desarrollando en conjunto con la, OPD acciones a favor de la atracción de oferta especializada a la comuna para compensar brechas de atención en temáticas de alta complejidad (por ej. reparación de maltrato infantil).